

ИНФОРМАЦИЯ К РАЗМЫШЛЕНИЮ

Некоторые результаты этапов мониторинга общественного мнения, проведенных в регионах СЗФО в 2008 году

Начиная с 2005 г., Вологодский научно-координационный центр ЦЭМИ РАН, при поддержке Российской академии наук и Полномочного представителя Президента РФ в Северо-Западном федеральном округе, осуществляет мониторинг общественного мнения о политической и экономической ситуации в регионах Северо-Запада России.

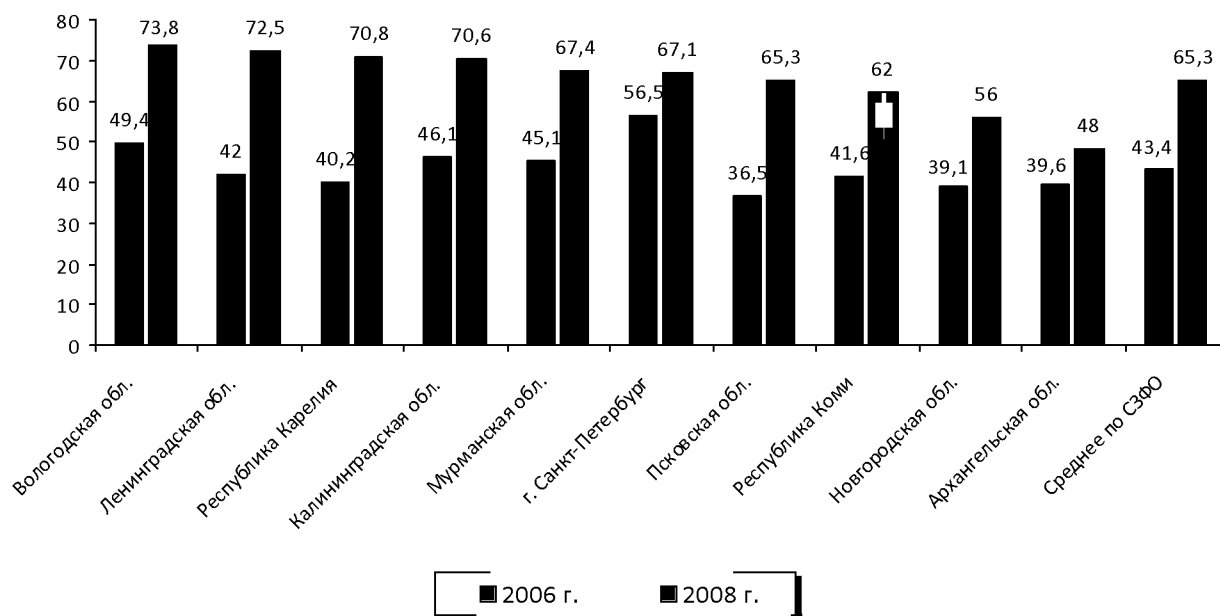
В 2006 г. было опрошено 6 358 респондентов в десяти регионах Северо-Западного федерального округа, в том числе в Архангельской области – 626, в Мурманской – 629, в Калининградской – 400, в Ленинградской – 621, в Санкт-Петербурге – 644, в Республике Коми – 550, в Республике Карелия – 500, в Новгородской области – 450, в Псковской области – 438, в Вологодской области (контрольный регион) – 1 500.

В мае – июне 2008 г. проведен очередной этап мониторинга, в ходе которого было опрошено 7 139 респондентов в десяти регионах Северо-Западного федерального округа, в том числе в Архангельской области – 625, в Мурманской – 625, в Калининградской – 625, Ленинградской – 625, в Санкт-Петербурге – 626, в Республике Коми – 634, в Республике Карелия – 626, в Новгородской области – 627, в Псковской области – 626, в Вологодской области (контрольный регион) – 1 500.

В проведении опросов с ВНКЦ ЦЭМИ РАН сотрудничали следующие организации:

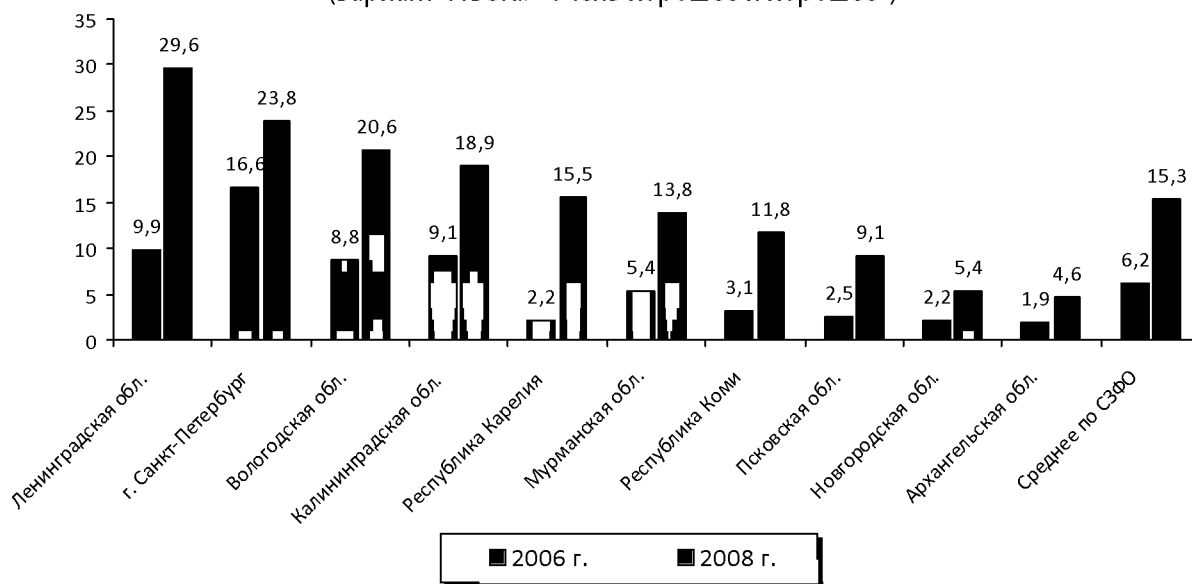
- Институт экономики Карельского научного центра РАН;
- Институт социально-экономических и энергетических проблем Севера Коми НЦ УрО РАН;
- Институт экономических проблем Кольского НЦ РАН;
- Архангельский филиал Института экономики УрО РАН;
- АНО «КМ-группа» (Калининградская мониторинговая группа);
- Санкт-Петербургский государственный инженерно-экономический университет;
- Псковский Вольный институт;
- МП г. Пскова «Северо-Западный центр социологии и маркетинга»;
- МОУ ДПОС «Центр «Диалог» (г. Великий Новгород).

Как бы Вы оценили в целом политическую обстановку в Вашем регионе?
(вариант ответа: «благополучная и спокойная»)

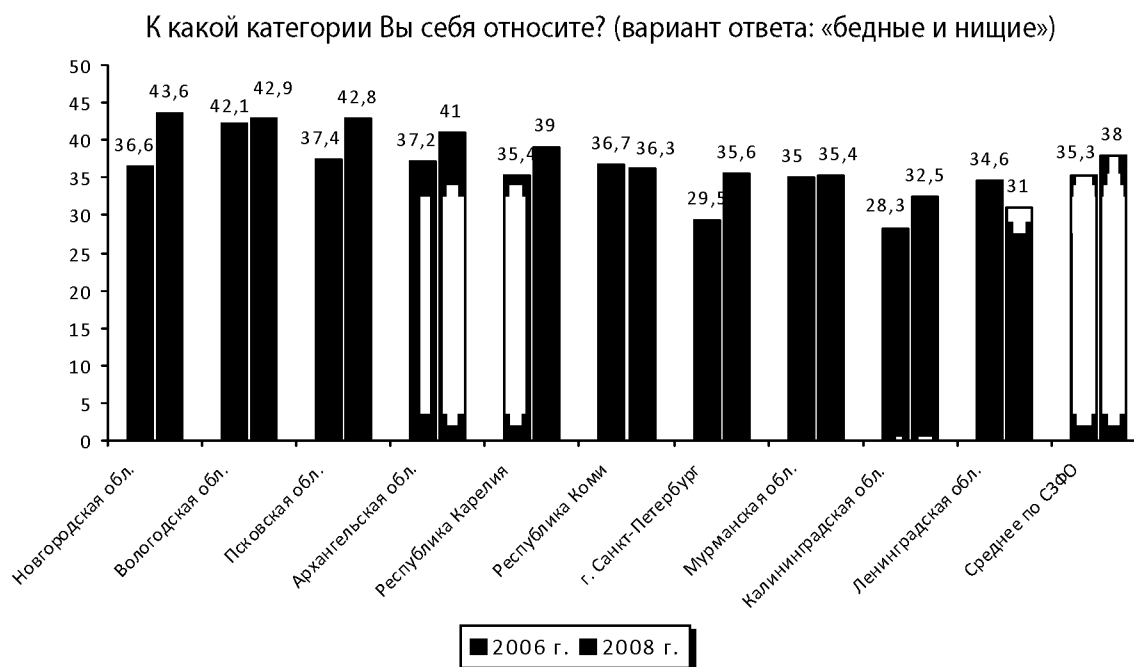


В период с 2006 по 2008 г. увеличилась доля позитивных оценок политической обстановки на региональном уровне – как в целом по СЗФО, так и во всех находящихся в его пределах субъектах РФ.

Как бы Вы оценили экономическое положение Вашего региона?
(вариант ответа: «очень хорошее и хорошее»)

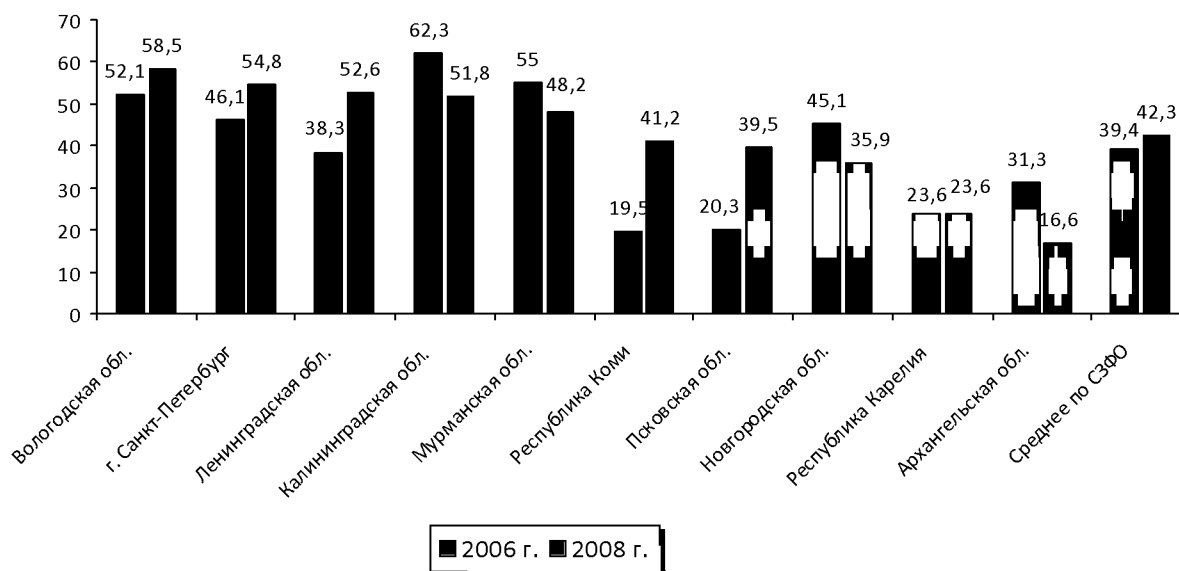


Удельный вес позитивных характеристик экономического положения на региональном уровне также увеличился повсеместно, однако оно оценивается значительно критичнее, нежели ситуация в политической сфере.



Несмотря на улучшение оценок экономического положения регионов, доля населения, относящего себя к категориям «бедных» и «нищих», в большей части субъектов РФ, находящихся в пределах СЗФО, возросла либо не изменилась (исключение составляет Ленинградская область).

Как Вы оцениваете в настоящее время деятельность главы Вашего региона?
(вариант ответа: «полностью и в основном одобряю»)



Отношение населения к деятельности глав регионов изменилось неоднозначно. В пяти регионах СЗФО оно заметно улучшилось, в четырех – отмечено снижение доли одобренных оценок, в одном (Республика Карелия) – изменений не зафиксировано.